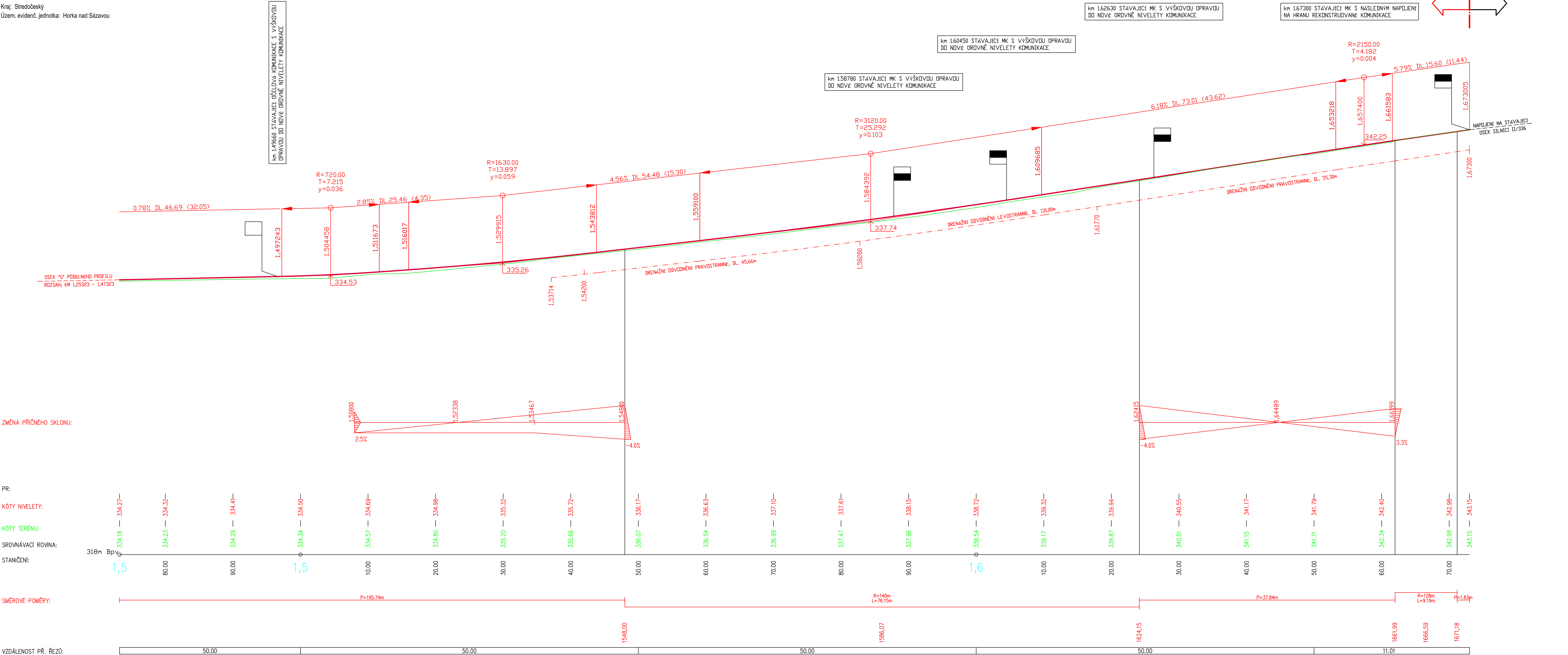


Podélný profil: REKONSTRUKCE SILNICE II/336 - ÚSEK "H" M 1:1000/400
Rozsah: km 1,47323 - km 1,67301

Kraj: Středočeský
Územ. evidenč. jednotka: Horka nad Sázavou

REKONSTRUKCE SILNICE II/336; ÚSEKU "B-B" SILNICE II/336



Poznámka k niveletě rekonstruované silnice II/336:

Nově navržená úprava nivelety je navržena v celkové navrhované délce PD. Při realizaci pokladky nových konstrukčních vrstev zesílení komunikace, bude max. zesílení (navýšení) nivelety vůči původnímu stavu o 60 až 100 mm, z důvodu možných odchylek stávajícího stavu nivelety komunikace vůči niveletě v PD.

LEGENDA OBJEKTŮ:

- Změna příčného sklonu komunikace
- Rekonstrukce úseku silnice II/336 bez zesílení
- Stávající žb propustek DN500 a DN400
- Drenážní odvodnění - pravostranné
- Drenážní odvodnění - levostranné
- Drenážní odvodnění - oboustranné

- Pravostranná větev křižovatky ve směru staničení
- Levostranná větev křižovatky ve směru staničení
- Pravostranná větev ÚK ve směru staničení
- Levostranná větev ÚK ve směru staničení
- Pravostranná větev hosp. vjezdu ve směru staničení
- Levostranná větev hosp. vjezdu ve směru staničení

AKCE

II/336 DOLNÍ POHLED, PD

OBJEDNATEL PD

K SÚS
KRAJSKÁ SPRÁVA A ÚDRŽBA SILNIC
Středočeského kraje

Krajská správa a údržba silnic Středočeského kraje, p.o.

Zburcova 11
150 21 Praha 5
IČ 00066001

PROJEKTOVATEL PD

atelierpromika
projektová činnost v dopravě

Atelier PROMIKA s.r.o.

Na Pankrázi 1618/30, 140 00 Praha 4 - Nusle
tel.: +420 233 051 251 e-mail: promika@promika.cz
IČ 26080273

SOUBORNÝ SYSTÉM S-JSK VÝŠKOVÝ SYSTÉM Bp

VYPRACOVAL	Ing. Ondřej Staník	HLAVNÍ INŽENÝR PROJEKTU	Ing. Marek Pajchal
ODPOVĚDNÝ PROJEKTANT	Ing. Ondřej Staník	TECHNICKÁ KONTROLA	Ing. Petr Máček

AKCE

II/336 DOLNÍ POHLED, PD

ČÁST

D.1 - STAVEBNÍ ČÁST

PRŮLOHA

SO 101 - REKONSTRUKCE SILNICE II/336

ČÁST

D.1

Č. PRŮLOHY

101-03.8

PODÉLNÝ PROFIL SILNICE II/336 - ÚSEK "H" - (1,47323 - 1,67301 KM)

STUPĚN	PDPS	DATUM	01/2025	MĚŘÍTKO	1:250/100	FORMÁT	B6x564 mm
--------	------	-------	---------	---------	-----------	--------	-----------

© návrh řešení obsažený ve výkresové a textové části je předmětem ochrany dle autorského zákona